

LED-Strahler 10W

- Flache Bauweise
- Große Kühlfläche für LED-Chip
- Anschlussleitung (1,0m) mit offenem Ende
- Schwenkbereich von 90°



Artikelnummer	FL 10 CW	FL 10 WW
Eingangsspannung	85-265 VAC (50/60Hz)	
Gehäuse	Alu-Druckguss	
Farbe	schwarz	
Schutzklasse	IP65	
Abstrahlungswinkel	100°	
Lichtfarbe	kalt weiss (6500K)	warm weiss (3000K)
Lumen	1300	
Anschlussleistung	10 W	
Farbwiedergabeindex	> 80	
Lebensdauer	50000 Std.	
Zündzeit	< 0,5 Sek.	
Dimmbar	nein	
Abmessungen	133 x 179 x 57 mm	
Gewicht	900 g	
VPE	1/24	
EAN-Code	4016641202556	4016641202563

LED-Strahler 20W

- Flache Bauweise
- Große Kühlfläche für LED-Chip
- Anschlussleitung (1,0m) mit offenem Ende
- Schwenkbereich von 90°



Artikelnummer	FL 20 CW	FL 20 WW
Eingangsspannung	85-265 VAC (50/60Hz)	
Gehäuse	Alu-Druckguss	
Farbe	schwarz	
Schutzklasse	IP65	
Abstrahlungswinkel	100°	
Lichtfarbe	kalt weiss (6500K)	warm weiss (3000K)
Lumen	2600	
Anschlussleistung	20 W	
Farbwiedergabeindex	> 80	
Lebensdauer	50000 Std.	
Zündzeit	< 0,5 Sek.	
Dimmbar	nein	
Abmessungen	166 x 201 x 77 mm	
Gewicht	1300 g	
VPE	1/20	1
EAN-Code	4016641202587	4016641202570

LED-Strahler 30W

- Flache Bauweise
- Große Kühlfläche für LED-Chip
- Anschlussleitung (1,0m) mit offenem Ende
- Schwenkbereich von 90°



Artikelnummer	FL 30 CW	FL 30 WW
Eingangsspannung	85-265 VAC (50/60Hz)	
Gehäuse	Alu-Druckguss	
Farbe	schwarz	
Schutzklasse	IP65	
Abstrahlungswinkel	100°	
Lichtfarbe	kalt weiss (6500K)	warm weiss (3000K)
Lumen	3900	
Anschlussleistung	30 W	
Farbwiedergabeindex	> 80	
Lebensdauer	50000 Std.	
Zündzeit	< 0,5 Sek.	
Dimmbar	nein	
Abmessungen	178 x 215 x 81 mm	
Gewicht	1700 g	
VPE	1/16	1/12
EAN-Code	4016641202594	4016641202600

LED-Strahler 50W

- Flache Bauweise
- Große Kühlfläche für LED-Chip
- Anschlussleitung (1,0m) mit offenem Ende
- Schwenkbereich von 90°



Artikelnummer	FL 50 CW	FL 50 WW
Eingangsspannung	90-264 VAC (50/60Hz)	
Gehäuse	Alu-Druckguss	
Farbe	schwarz	
Schutzklasse	IP65	
Abstrahlungswinkel	100°	
Lichtfarbe	kalt weiss (6500K)	warm weiss (3000K)
Lumen	6500	
Anschlussleistung	50 W	
Farbwiedergabeindex	> 80	
Lebensdauer	50000 Std.	
Zündzeit	< 0,5 Sek.	
Dimmbar	nein	
Abmessungen	220 x 310 x 50 mm	
Gewicht	2600 g	
VPE	1/6	
EAN-Code	4016641202624	4016641202617

LED-Strahler 100W

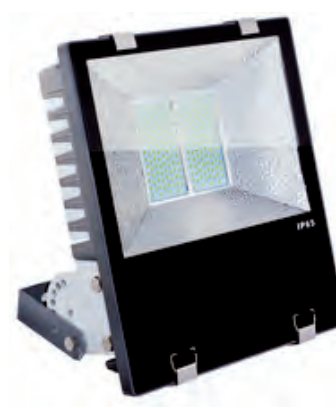
- Flache Bauweise
- Große Kühlfläche für LED-Chip
- Anschlussleitung (1,0m) mit offenem Ende
- Schwenkbereich von 90°



Artikelnummer	FL 100 CW
Eingangsspannung	85-265 VAC (50/60Hz)
Gehäuse	Alu-Druckguss
Farbe	schwarz
Schutzklasse	IP65
Abstrahlungswinkel	100°
Lichtfarbe	kalt weiss (6500K)
Lumen	13000
Anschlussleistung	100 W
Farbwiedergabeindex	> 80
Lebensdauer	50000 Std.
Zündzeit	< 0,5 Sek.
Dimmbar	nein
Abmessungen	250 x 341 x 116 mm
Gewicht	5500 g
VPE	1/4
EAN-Code	4016641202976

LED-Strahler 200W

- Flache Bauweise
- Große Kühlfläche für LED-Chip
- Anschlussleitung (1,0m) mit offenem Ende
- Schwenkbereich von 90°



Artikelnummer	FL 200 CW
Eingangsspannung	85-265 VAC (50/60Hz)
Gehäuse	Alu-Druckguss
Farbe	schwarz
Schutzklasse	IP65
Abstrahlungswinkel	100°
Lichtfarbe	kalt weiss (6500K)
Lumen	26000
Anschlussleistung	200 W
Farbwiedergabeindex	> 80
Lebensdauer	50000 Std.
Zündzeit	< 0,5 Sek.
Dimmbar	nein
Abmessungen	340 x 400 x 192 mm
Gewicht	10500 g
VPE	1/2
EAN-Code	4016641203027

LED-Strahler 150W

- Flache Bauweise
- Große Kühlfläche für LED-Chip
- Anschlussleitung (1,0m) mit offenem Ende
- Schwenkbereich von 90°



Artikelnummer	FL 150 CW
Eingangsspannung	85-265 VAC (50/60Hz)
Gehäuse	Alu-Druckguss
Farbe	schwarz
Schutzklasse	IP65
Abstrahlungswinkel	100°
Lichtfarbe	kalt weiss (6500K)
Lumen	19500
Anschlussleistung	150 W
Farbwiedergabeindex	> 80
Lebensdauer	50000 Std.
Zündzeit	< 0,5 Sek.
Dimmbar	nein
Abmessungen	310 x 375 x 187 mm
Gewicht	9000 g
VPE	1/2
EAN-Code	4016641203010

LED-Strahler mit Bewegungsmelder

- Flache Bauweise
- Große Kühlfläche für LED-Chip
- Anschlussleitung mit offenem Ende
- Schwenkbereich von 90°
- Erfassungswinkel 120°
- Sensorreichweite 8m



Artikelnummer	FKBW 30 CW	FKBW 50 CW
Eingangsspannung	90-264 VAC (50/60Hz)	
Gehäuse	Alu-Druckguss	
Farbe	schwarz	
Schutzklasse	IP65	
Abstrahlungswinkel	100°	
Lichtfarbe	kalt weiss (6500K)	
Lumen	2270	3760
Anschlussleistung	30 W	50 W
Farbwiedergabeindex	> 80	
Lebensdauer	50000 Std.	
Zündzeit	< 0,5 Sek.	
Dimmbar	nein	
Abmessungen	155x210x70mm	254x312x95mm
Gewicht	1300 g	3200 g
VPE	1	1/6
EAN-Code	4016641203034	4016641202853

LED-Strahler 20W

Der LED-Strahler ist zur Beleuchtung für den Innen- und Außenbereich geeignet. Der Strahler hat eine Anschlussleistung von 20 Watt.

- 90° Schwenkbereich
- Vormontierte Anschlussleitung



Artikelnummer	TG 20NW A
Eingangsspannung	85-265 VAC
Gehäuse	Alu-Druckguss
Farbe	schwarz
Schutzklasse	IP65
Abstrahlungswinkel	120°
Lichtfarbe	neutral weiss
Lumen	1700
Anschlussleistung	20 W
Farbwiedergabeindex	> 80
Lebensdauer	50000 Std.
Zündzeit	< 0,5 Sek.
Dimmbar	nein
Abmessungen	160 x 110 x 95 mm
Gewicht	1100 g
VPE	1
EAN-Code	4016641195926

LED-Strahler mit RGB

- Einstellbare Farbeffekte mittels Funkfernbedienung oder durch gezieltes Ein- und Ausschalten der Strahler
- Helligkeit in 4 Stufen einstellbar
- Umstellung auf rein weißes Licht möglich
- Synchronisationsfunktion bei Verwendung mehrerer Strahler
- 90° Schwenkbereich
- IP65
- 4 Überblendeffekte
- 16 Einzelfarben
- 1 Speichermodus



Artikelnummer	FG 30RGB SW
Eingangsspannung	100-240 VAC
Gehäuse	Alu-Druckguss
Farbe	schwarz
Schutzklasse	IP65
Abstrahlungswinkel	75°
Lichtfarbe	RGB
Lumen	800-2100
Anschlussleistung	30 W
Farbwiedergabeindex	> 80
Lebensdauer	50000 Std.
Zündzeit	< 0,5 Sek.
Dimmbar	nein
Abmessungen	185x225x126mm
Gewicht	2300 g
VPE	1/4
EAN-Code	4016641198798

LED-Strahler mit RGB

- Für den Innen- und Außenbereich geeignet
- VDE gerechter Aufbau
- Hohe Korrosionsbeständigkeit durch Aluminium-Gehäuse
- Spritzwassergeschützt
- Schutzklasse IP65



Artikelnummer	FG 30CW WS
Eingangsspannung	100-240 VAC
Gehäuse	Alu-Druckguss
Farbe	weiss
Schutzklasse	IP65
Abstrahlungswinkel	75°
Lichtfarbe	kalt weiss (6500K)
Lumen	2600
Anschlussleistung	30 W
Farbwiedergabeindex	> 80
Lebensdauer	30000 Std.
Zündzeit	< 0,5 Sek.
Dimmbar	nein
Abmessungen	175x225x126mm
Gewicht	2500 g
VPE	1
EAN-Code	4016641198699

LED Strahler 80W

Der LED-Außenstrahler ist zur Beleuchtung für den Innen- und Außenbereich geeignet. Der Strahler hat eine Anschlussleistung von 80 Watt.

- 90° Schwenkbereich
- Vormontierte Anschlussleitung



Artikelnummer	TG 80WW A
Eingangsspannung	85-265 VAC
Gehäuse	Alu-Druckguss
Farbe	schwarz
Schutzklasse	IP65
Abstrahlungswinkel	120°
Lichtfarbe	warm weiss
Lumen	6400
Anschlussleistung	80 W
Farbwiedergabeindex	> 80
Lebensdauer	50000 Std.
Zündzeit	< 0,5 Sek.
Dimmbar	nein
Abmessungen	360 x 285 x 250 mm
Gewicht	6100 g
VPE	1
EAN-Code	4016641195797

LED-Strahler mit Akku

Die LED-Akku-Arbeitsleuchte BR 20 CW ist zur Beleuchtung für den Innen- und Außenbereich geeignet. Die Leuchte hat eine Anschlussleistung von 20 Watt und ist mit einer Hochleistungs-LED bestückt, die ein helles weißes Flächenlicht erzeugt. Die Leuchte wird über einen eingebauten Li-Ion-Akku mit Spannung versorgt. Damit ist ein netzunabhängiger Betrieb von 4 bis 5 Stunden möglich. Der integrierten Akku kann über ein Ladegerät entweder mit Netzspannung oder mittels des beigelegten Adapters mit 12/24V-Bordnetzspannung aufgeladen werden. Der verstellbare Standfuß ermöglicht eine individuelle Ausrichtung des Lichts. Die LED-Akkuleuchte ist in der Schutzklasse IP 65 aufgebaut und daher für den Außenbetrieb geeignet.

- Als Stromversorgung sind ausschließlich das mitgelieferte Netzgerät oder der KFZ-Ladeadapter zu verwenden.



Artikelnummer	BR 20 CW
Eingangsspannung	8,4 VDC
Gehäuse	Alu-Druckguss
Farbe	gelb
Schutzklasse	IP65
Abstrahlungswinkel	120°
Lichtfarbe	kalt weiss (6000K)
Lumen	1300
Anschlussleistung	20 W
Farbwiedergabeindex	> 70
Lebensdauer	50000 Std.
Zündzeit	< 0,5 Sek.
Dimmbar	nein
Abmessungen	268 x 215 x 185 mm
Gewicht	2000 g
VPE	1/8
EAN-Code	4016641202679

Ersatzladegerät für BR 20 CW

- Das BR 20 AC dient als Ersatz-Ladegerät für den LED-Akku-Strahler BR 20 CW und ist ausschließlich nur für diesen Strahler zu verwenden.



Artikelnummer	BR 20 AC
Eingangsspannung	100-240 VAC
Ausgangsspannung	8,4 VDC
Belastbarkeit	2000 mA
Abmessungen	80 x 70 x 50 mm
Gewicht	107 g
VPE	1
EAN-Code	4016641202778

LED-Strahler mit Akku

Die LED-Akku-Arbeitsleuchte WL 10 W ist zur Beleuchtung für den Innen- und Außenbereich geeignet. Die Leuchte hat eine Anschlussleistung von 10 Watt und ist mit einer Hochleistungs-LED bestückt, die ein helles weißes Flächenlicht erzeugt. Zur individuellen Beleuchtung kann das Licht stufenlos gedimmt werden. Die Leuchte wird über einen eingebauten Li-Ion-Akku mit Spannung versorgt. Damit ist ein netzunabhängiger Betrieb von bis zu 3,5 Stunden möglich. Der integrierten Akku kann über ein Ladegerät entweder mit Netzspannung oder mittels des beigelegten Adapters mit 12/24V-Bordnetzspannung aufgeladen werden. Der verstellbare Standfuß ermöglicht eine individuelle Ausrichtung des Lichts. Die LED-Akkuleuchte ist in der Schutzklasse IP 54 aufgebaut und daher für den Außenbetrieb geeignet.



Artikelnummer	WL 10 W
Eingangsspannung	12/24 VDC
Gehäuse	Alu-Druckguss
Farbe	gelb
Schutzklasse	IP54
Abstrahlungswinkel	120°
Lichtfarbe	neutral weiss (4200k)
Lumen	900
Anschlussleistung	10 W
Farbwiedergabeindex	> 70
Lebensdauer	50000 Std.
Zündzeit	< 0,5 Sek.
Dimmbar	ja
Abmessungen	115 x 90 x 105 mm
Gewicht	720 g
VPE	1/6
EAN-Code	4016641200514

Ersatz-Spannungsladegerät für BR 20 CW

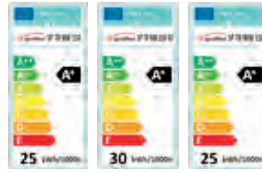
- Der BR 20 DC dient als Bord-Spannungslade-gerät für den LED-Akku-Strahler BR 20 CW und ist ausschließlich nur für diesen Strahler zu verwenden.



Artikelnummer	BR 20 DC
Eingangsspannung	12-24 VDC
Ausgangsspannung	8,4 VDC
Belastbarkeit	1200 mA
Abmessungen	90 x 30 x 36 mm
Gewicht	52 g
VPE	1
EAN-Code	4016641202785

LED-Leuchtröhre 150 cm mit T8 Sockel

- Als Ersatz für 36 Watt Leuchtstofflampen
- Nicht dimmbar
- Reduziert den Verbrauch bis zu 50%



Artikelnummer	SP T8 NW 150	SP T8 NW 150 30	SP T8 WW 150
Eingangsspannung	230 VAC	230 VAC	230 VAC
Sockel	T8	T8	T8
Abstrahlungswinkel	120°	120°	120°
Anschlussleistung	25 W	30 W	25 W
Lumen	2350	2900	2300
Lumen pro Watt	94,0	96,7	92,0
Lichtfarbe	neutral weiss (4000-4500K)	neutral weiss (4000-4500K)	warm weiss (2700K)
Energieeffizienzklasse	A+	A+	A+
Dimmbar	nein	nein	nein
Lebensdauer	50000 Std.	50000 Std.	50000 Std.
VPE	1/25	1	1
EAN-Code	4016641197586	4016641201351	4016641197593

LED-Leuchtröhren

- Als Ersatz für 85 Watt Leuchtstofflampen
- Einseitige Speisung (anwendbar nach Beschaltung)
- LED-Stab drehbar
- Mit LED-Starter
- Farbwiedergabeindex : > 80 CRI
- Zündzeit : < 1 Sek.



Artikelnummer	SP T8 WW 150 SP	SP T8 NW 180 SP	SP T8 CW 180 SP
Eingangsspannung	230 VAC	230 VAC	230 VAC
Sockel	T8	T8	T8
Abstrahlungswinkel	120°	120°	120°
Anschlussleistung	25 W	32 W	32 W
Lumen	2250	3000	3100
Lumen pro Watt	90,0	93,8	93,8
Lichtfarbe	warm weiss (2700K)	neutral weiss (4000-4500K)	kalt weiss (5600-6000 K)
Energieeffizienzklasse	A+	A+	A+
Dimmbar	nein	nein	nein
Lebensdauer	50000 Std.	50000 Std.	50000 Std.
VPE	1	1	1
EAN-Code	4016641202198	4016641201221	4016641197609

LED-Leuchtröhre 120 cm mit T8 Sockel

- Als Ersatz für 36 Watt Leuchtstofflampen
- **Beidseitige Speisung**
- Mit LED-Starter
- Farbwiedergabeindex : > 80 CRI
- Zündzeit : < 1 Sek.

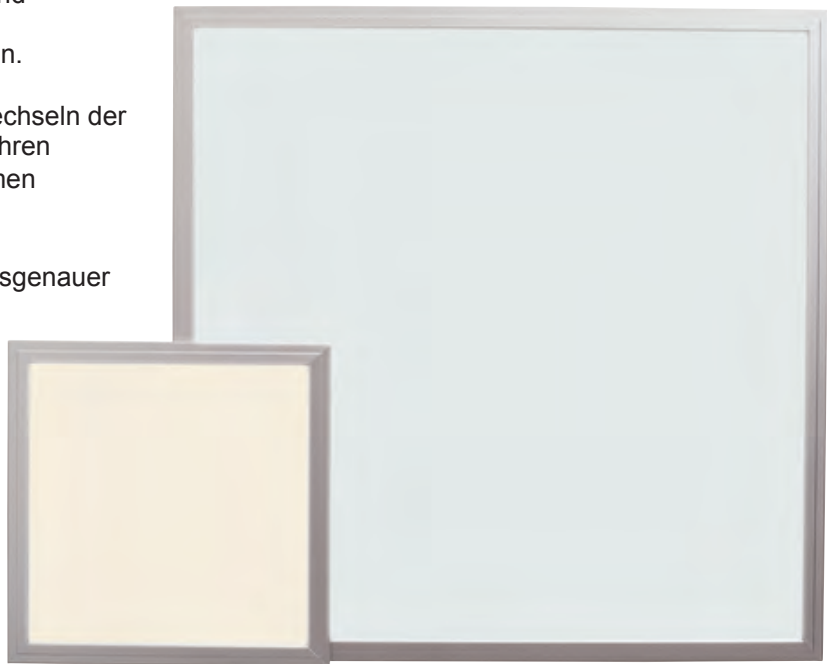


Artikelnummer	SP T8 CW 120 BS
Eingangsspannung	230 VAC
Sockel	T8
Abstrahlungswinkel	180°
Anschlussleistung	20 W
Lumen	1600
Lumen pro Watt	80,0
Lichtfarbe	kalt weiss (5600-6000 K)
Energieeffizienzklasse	A+
Dimmbar	nein
Lebensdauer	50000 Std.
VPE	1
EAN-Code	4016641200071

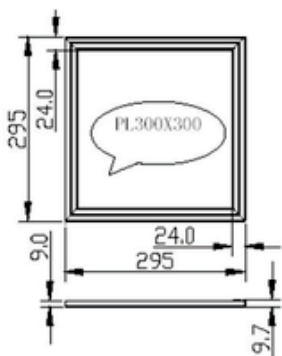
LED-Panele

Innovative LED-Leuchtf lächen zur Wand- und Deckenmontage
z.B. in Wohn-, Büro- oder Ladenlokalräumen.

- Einfache Installation und schnelles Auswechseln der herkömmlichen Rahmen für Leuchtstoffröhren
- Sofortiger Start, kein Flackern und Brummen
- Mit hochwertigen Netzteilen
- 2-seitig umrandet mit SMD3014 LEDs
- Extrem dünner Aluminiumrahmen mit passgenauer Gehrung



LED Leuchtf läche 11W NW 300x300mm



Artikelnummer	SP 303011 NW
Eingangsspannung	100-240 VAC
Anschlussleistung	11 W
Abstrahlungswinkel	110°
Lichtfarbe	neutral weiss
Lumen	550
Lumen pro Watt	50,0
Farbwiedergabeindex	> 80
Energieeffizienzklasse	A
Dimmbar	optional
Gewicht	920 g
Abmessungen	295 x 295 x 9 mm
VPE	1
EAN-Code	4016641199085

Seilhalter Set für 620x620 Panele

- Seilhalterung für 62er Panele
- Das Set besteht aus zwei Aufhängungen
- Passend für alle 62er Panele



Artikelnummer	VPE	EAN-Code
SLH SP	1	4016641199535

Aufputzrahmen für LED-Panele

- Farbe weiss
- Eloxiertes Aluminium
- Bauhöhe 5,0 cm
- Nicht vormontiert



Artikelnummer	Farbe	VPE	EAN-Code
SF 12030 WS	weiss	1	4016641204000
SF 6060 WS	weiss	1	4016641204086
SF 6262 WS	weiss	1/15	4016641203706

Filament-Kerzenlampe E14 WW 2W

- 320°.
- Warm weiss
- Nicht dimmbar



Artikelnummer	E14 FLC 2
Eingangsspannung	220-240 VAC
Socket	E14
Anschlussleistung	2 W
Lichtfarbe	warm weiss (2700k)
Lumen	250
Abstrahlungswinkel	320°
Energieeffizienzklasse	A+
Lebensdauer	15000 Std.
Farbwiedergabeindex	> 80
Zündzeit	< 1 Sek.
Dimmbar	nein
Abmessungen	Ø35 x 98 mm
VPE	1/40
EAN-Code	4016641203157

Filament-Kugellampe E14 WW 4W

- 320°.
- Warm weiss
- Nicht dimmbar



Artikelnummer	E14 FLG 4
Eingangsspannung	220-240 VAC
Socket	E14
Anschlussleistung	4 W
Lichtfarbe	warm weiss (2700k)
Lumen	430
Abstrahlungswinkel	300°
Energieeffizienzklasse	A++
Lebensdauer	15000 Std.
Farbwiedergabeindex	> 80
Zündzeit	< 1 Sek.
Dimmbar	nein
Abmessungen	Ø35 x 98 mm
VPE	1/40
EAN-Code	4016641202761

Filament-Kugellampe E14 WW 4W

- 320°.
- Warm weiss
- Nicht dimmbar



Artikelnummer	E14 FLC 4
Eingangsspannung	220-240 VAC
Socket	E14
Anschlussleistung	4 W
Lichtfarbe	warm weiss (2700k)
Lumen	430
Abstrahlungswinkel	300°
Energieeffizienzklasse	A++
Lebensdauer	15000 Std.
Farbwiedergabeindex	> 80
Zündzeit	< 1 Sek.
Dimmbar	nein
Abmessungen	Ø35 x 98 mm
VPE	1
EAN-Code	4016641202754

Filament-Allgebrauchlampe E27 7,5W

- 320°.
- Warm weiss
- Nicht dimmbar



Artikelnummer	E27 FLA 7.5
Eingangsspannung	220-240 VAC
Socket	E27
Anschlussleistung	7,5 W
Lichtfarbe	warm weiss (2700k)
Lumen	806
Abstrahlungswinkel	320°
Energieeffizienzklasse	A+
Lebensdauer	15000 Std.
Farbwiedergabeindex	> 80
Zündzeit	< 1 Sek.
Dimmbar	nein
Abmessungen	Ø60 x 105 mm
VPE	1/40
EAN-Code	4016641203188

Filament-Kugellampe E27 WW 4W

- 320°.
- Warm weiss
- Nicht dimmbar



Artikelnummer	E27 FLG 4
Eingangsspannung	220-240 VAC
Socket	E27
Anschlussleistung	4 W
Lichtfarbe	warm weiss (2700k)
Lumen	470
Abstrahlungswinkel	320°
Energieeffizienzklasse	A++
Lebensdauer	15000 Std.
Farbwiedergabeindex	> 80
Zündzeit	< 1 Sek.
Dimmbar	nein
Abmessungen	Ø35 x 98 mm
VPE	1/40
EAN-Code	4016641203164

LED-Allgebrauch E27 WW 13,5W

- 200°.
- Warm weiss
- Nicht dimmbar



Artikelnummer	E27 MUSE 21
Eingangsspannung	220-240 VAC
Socket	E27
Anschlussleistung	13,5 W
Lichtfarbe	warm weiss (2700k)
Lumen	1055
Abstrahlungswinkel	200°
Energieeffizienzklasse	A+
Lebensdauer	15000 Std.
Farbwiedergabeindex	> 80
Zündzeit	< 1 Sek.
Dimmbar	nein
Abmessungen	Ø65 x 123 mm
VPE	1/50
EAN-Code	4016641201313

Filament-Allgebrauchslampe E27 WW 5,5W

- 320°.
- Warm weiss
- Nicht dimmbar



Artikelnummer	E27 FLA 5.5
Eingangsspannung	220-240 VAC
Socket	E27
Anschlussleistung	5,5 W
Lichtfarbe	warm weiss (2700k)
Lumen	600
Abstrahlungswinkel	320°
Energieeffizienzklasse	A+
Lebensdauer	15000 Std.
Farbwiedergabeindex	> 80
Zündzeit	< 1 Sek.
Dimmbar	nein
Abmessungen	Ø60 x 105 mm
VPE	1/40
EAN-Code	4016641203171

LED-Pilzkopflampe 9W

- 120°.
- Warm weiss
- Nicht dimmbar



Artikelnummer	E27 MU 9W
Eingangsspannung	230 VAC
Socket	E27
Anschlussleistung	9 W
Lichtfarbe	warm weiss
Lumen	396
Abstrahlungswinkel	120°
Energieeffizienzklasse	A
Lebensdauer	30000 Std.
Farbwiedergabeindex	> 80
Zündzeit	< 1 Sek.
Dimmbar	nein
Abmessungen	Ø60 x 101 mm
VPE	1/40
EAN-Code	4016641194035

LED GLOBE-Lampe 10W dimmbar (100-30%)

- Dimmbar
- 140°
- Warmweiß



Artikelnummer	E27 GLOBE 10W
Eingangsspannung	230 VAC
Sockel	E27
Anschlussleistung	10 W
Lichtfarbe	warm weiss
Lumen	520
Abstrahlungswinkel	140°
Energieeffizienzklasse	A
Lebensdauer	30000 Std.
Farbwiedergabeindex	> 80
Zündzeit	< 1 Sek.
Dimmbar	ja
Abmessungen	Ø108 x 165 mm
VPE	1/12
EAN-Code	4016641194011

LED-Strahler GU10

- 40-45°
- Warm weiss
- Nicht dimmbar



Artikelnummer	GU 10 WW 1W
Eingangsspannung	230 VAC
Sockel	GU10
Anschlussleistung	1 W
Lichtfarbe	warm weiss
Lumen	35
Abstrahlungswinkel	40-45°
Energieeffizienzklasse	A+
Lebensdauer	35000 Std.
Farbwiedergabeindex	> 80
Zündzeit	< 1 Sek.
Dimmbar	nein
Abmessungen	Ø50 x 55 mm
VPE	1
EAN-Code	4016641177229

LED-Strahler E27

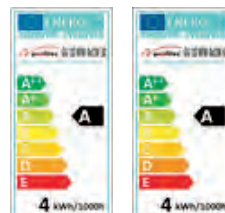
- 30°
- Blau
- Nicht dimmbar



Artikelnummer	RE 27 B 18
Eingangsspannung	230 VAC
Sockel	E27
Anschlussleistung	0,7 W
Lichtfarbe	blau
Lumen	13
Abstrahlungswinkel	30°
Lebensdauer	30000 Std.
Farbwiedergabeindex	> 80
Zündzeit	< 1 Sek.
Dimmbar	nein
Abmessungen	Ø50 x 78 mm
VPE	1/100
EAN-Code	4016641173214

LED Strahler GU10 4x1W WW

- 30°
- Warm weiss
- Nicht dimmbar



Artikelnummer	GU 10 WW 4X1W 30	GU 10 WW 4X1W 60
Eingangsspannung	85-260 VAC	
Sockel	GU10	
Anschlussleistung	4 W	
Lichtfarbe	warm weiss	
Lumen	220	
Abstrahlungswinkel	30°	60°
Energieeffizienzklasse	A	
Lebensdauer	50000 Std.	
Farbwiedergabeindex	> 80	
Zündzeit	< 1 Sek.	
Dimmbar	nein	
Abmessungen	Ø50 x 60 mm	
VPE	1	
EAN-Code	4016641193205	4016641193212

LED-Strahler GU10 WW 7,5 W

- 100°.
- Warm weiss
- Nicht dimmbar



Artikelnummer	GU10 CUPE 23
Eingangsspannung	220-230 VAC
Socket	GU10
Anschlussleistung	7,5 W
Lichtfarbe	warm weiss (2700k)
Lumen	540
Abstrahlungswinkel	100°
Energieeffizienzklasse	A+
Lebensdauer	15000 Std.
Farbwiedergabeindex	> 80
Zündzeit	< 1 Sek.
Dimmbar	nein
Abmessungen	Ø50 x 57,5 mm
VPE	1/100
EAN-Code	4016641202709

LED-Strahler 3x1W

- 60°.
- Warm weiss
- Nicht dimmbar



Artikelnummer	MR 16 WW 3X1W T
Eingangsspannung	12 VAC/VDC
Socket	GX5.3
Anschlussleistung	3 W
Lichtfarbe	warm weiss
Lumen	120
Abstrahlungswinkel	60°
Energieeffizienzklasse	A
Lebensdauer	30000 Std.
Farbwiedergabeindex	> 80
Zündzeit	< 1 Sek.
Dimmbar	nein
Abmessungen	Ø50 x 50 mm
VPE	1/50
EAN-Code	4016641194677

LED-Strahler GX5,3

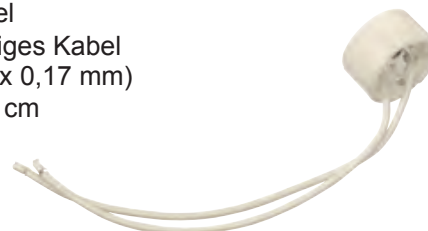
- 40-45°.
- Warm weiss
- Nicht dimmbar



Artikelnummer	MR 16 WW 1W
Eingangsspannung	12 VAC/VDC
Socket	GX5.3
Anschlussleistung	1 W
Lichtfarbe	warm weiss
Lumen	45
Abstrahlungswinkel	40-45°
Energieeffizienzklasse	A+
Lebensdauer	30000 Std.
Farbwiedergabeindex	> 80
Zündzeit	< 1 Sek.
Dimmbar	nein
Abmessungen	Ø50 x 48 mm
VPE	1
EAN-Code	4016641177175

Leuchtmittelsocket GU10

- Keramiksocket
- Hitzebeständiges Kabel (>450°C / 29 x 0,17 mm)
- Kabellänge 9 cm



Artikelnummer	M 103
Farbe	weiss
Belastbarkeit	250VAC, 2A
VPE	5/1000
EAN-Code	4016641174754

Leuchtmittelsocket GX5,3

- Keramiksocket
- Hitzebeständiges Kabel (>450°C / 29 x 0,17 mm)
- Kabellänge 9 cm



Artikelnummer	M 432
Farbe	weiss
Belastbarkeit	25V / 100W
VPE	5
EAN-Code	4016641174761

LED Power Stab Set dimmbar

Bestehend aus

- 4 LED Stäben á 30cm mit je 18 LEDs, mit Verbindern an beiden Enden
- 1 Verbindungskabel 1m (Stab ↔ Dimmer)
- 1 LED-Dimmer
- 1 Netzteil 12V / 12W mit 1,20m Kabel

Zubehör:

- 2 Stück L-Verbinders
- 1 Stück T-Verbinders
- 6 Stück Verbinders, 2polig, 8mm

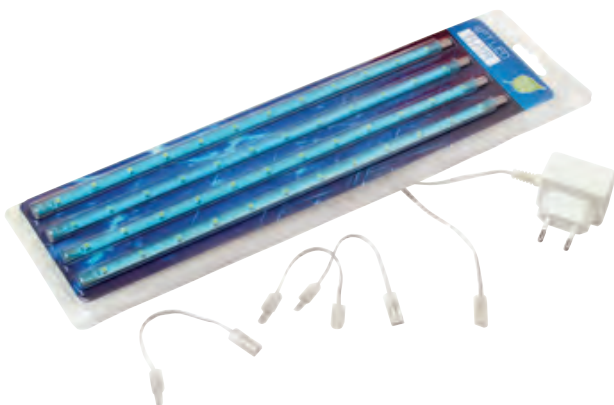


Artikelnummer	Lichtfarbe	EAN-Code
SP ST SET 12W WD	tages weiss	4016641197876

LED Power Stab Set

Bestehend aus

- 4 LED Stäben á 30cm mit je 12 LEDs
- 8 Stück Befestigungs-Clips
- 3 Stück Verbindungskabel je 30cm (Stab ↔ Netzteil)
- 1 Netzteil 12V / 5W mit 1,20m Kabel
- Breite : 8mm



Artikelnummer	Lichtfarbe	EAN-Code
SP ST SET 5W WW	warm weiss	4016641197890

L-Verbinders für LED Stripes

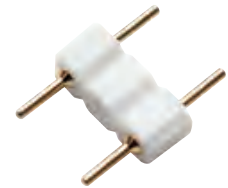
- Stripe ↔ Stripe
- 2polig



Artikelnummer	VPE	EAN-Code
CSTML 2	5	4016641197692

Verbinders für LED Stripes

- Stripe ↔ Stripe
- 2polig, 8mm



Artikelnummer	VPE	EAN-Code
CSTMS 2	10	4016641197661

T-Verbinders für LED Stripes

- Stripe ↔ Stripe
- 2polig



Artikelnummer	VPE	EAN-Code
CSTMT 2	5	4016641197708

Anschlusskabel für LED Stripes

- Treiber ↔ Stripe mit DC Stecker
- 2polig, 8mm



Artikelnummer	VPE	EAN-Code
CSTP 20	10	4016641197678

Verbindungskabel mit DC Kupplung

- Treiber ↔ Stripe
- 2polig, 8mm



Artikelnummer	VPE	EAN-Code
CSTPN 20	5	4016641198149

LED-Lämpchen G6,35

- Nur mit konventionellen Trafos oder speziellen LED-Vorschaltgeräten zu betreiben, die eine 12V Ausgangsspannung nicht überschreiten.
- Ideal geeignet für den Modellbau oder für Möbeleinbau-Leuchten
- Dimmbar
- Abmessungen : 11mm Ø x 24mm



Artikelnummer	SP G4 WW 12	SP G4 NW 12
Eingangsspannung	12 VAC/VDC	
Sockel	G6,35	
Lichtfarbe	warm weiss	neutral weiss
Abstrahlungswinkel	20-30°	
Anschlussleistung	0,2 W	
Lumen	8,5	
VPE	1	
EAN-Code	4016641184944	4016641184920

LED-Dimmregler

- Der LED-Dimmer dient in Verbindung mit einer stabilisierten Gleichspannungsquelle zum Betrieb von 12/24 Volt LED. Über einen Drehregler lässt sich die Helligkeit der angeschlossenen LED regulieren.



Artikelnummer	PSB 12V DM1
Eingangsspannung	12-24 VDC/8A stabilisiert
Belastbarkeit	8000 mA
Gewicht	59 g
Abmessungen	89 x 58 x 35,5 mm
VPE	1
EAN-Code	4016641197517

LED-Dimmregler funkgesteuert

- Über eine Funkfernbedienung lassen sich angeschlossene LED's ein- und ausschalten sowie in der Helligkeit regulieren. Der Dimmer ist nur für den Anschluss an einer stabilisierten Gleichspannung mit mindestens 8A zugelassen.



Artikelnummer	PSB 12V RFDM
Eingangsspannung	12-24 VDC stabilisiert (entspricht E zu A Spannung)
Belastbarkeit	8000 mA
Gewicht	130 g
Abmessungen	110 x 57 x 35 mm
VPE	1/100
EAN-Code	4016641194608

LED Schaltnetzteil 230/12V 30W

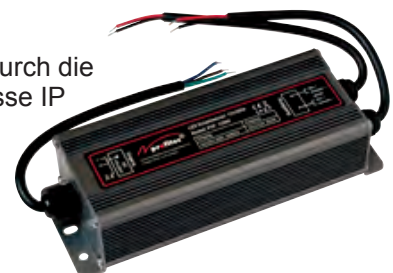
Die Konstant-Spannungsquelle ist für alle LED-Beleuchtungen geeignet, bei denen eine Steuerelektronik z. B. zur Helligkeitsregelung oder ein Widerstand zur Strombegrenzung vorgeschaltet ist. Durch die Gehäuseschutzklasse IP 67 lassen sich die Netzteile auch in feuchter Umgebung betreiben.



Artikelnummer	PSF 12030
Eingangsspannung	170-250VAC
Ausgangsspannung	12 VDC
Belastbarkeit	2,5A
Gewicht	300 g
Abmessungen	202 x 35 x 24 mm
VPE	1/50
EAN-Code	4016641195049

LED Schaltnetzteil 230/12V 60W

Die Konstant-Spannungsquelle ist für alle LED-Beleuchtungen geeignet, bei denen eine Steuerelektronik z. B. zur Helligkeitsregelung oder ein Widerstand zur Strombegrenzung vorgeschaltet ist. Durch die Gehäuseschutzklasse IP 67 lassen sich die Netzteile auch in feuchter Umgebung betreiben.

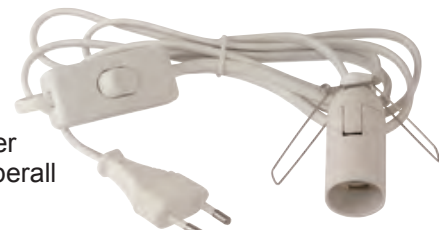


Artikelnummer	PSF 12060
Eingangsspannung	170-250VAC
Ausgangsspannung	12 VDC
Belastbarkeit	5A
Gewicht	900 g
Abmessungen	187 x 69 x 43 mm
VPE	1/20
EAN-Code	4016641195056

Salz-Lampenfassung E14 mit Kabel

Diese bis 25 Watt belastbare Lampenfassung ist die ideale Stromzufuhr für Salzlampen oder auch als Umzugshelfer und Notbeleuchter einsetzbar.

- Komplett mit Eurostecker und Wippschalter; dadurch immer wieder und überall verwendbar.



Artikelnummer	SLK 175 W
Anschluss	Eurostecker
Belastbarkeit	25 W max.
Farbe	weiss
Typ	H03VVH2-F2x0,75
Kabellänge	1,75 m
VPE	1/125
EAN-Code	4016641177083

Fassung mit Ring

- Bakelit
- Sockel E27
- Gewinde M10



Artikelnummer	HT 2406
Abmessungen	Ø 26 x 105 mm
Belastbarkeit	60 W max.
VPE	1/6/60
EAN-Code	4250040924064

Lampenfassung E10

- Tellerfassung E10 für max. 12V-Lämpchen
- Duroplast Typ 31/131.5

Durchmesser : 30 mm
 Höhe : 19 mm
 Lochabstand : 19 mm



Artikelnummer	Farbe	VPE
TF E10	schwarz	1/10/200
TF E10 WS	weiss	1/10/200

2-er Packung Ersatzglühlampen

- Ersatz für Orientierungslichter
- Sockel E14
- 7W / 230V



Artikelnummer	HT 2503	VPE	1/10/100
----------------------	----------------	------------	----------

LED-Licht 'Drück mich und ich leuchte'

- Mit 3 LEDs
- Einfache Befestigung an Wand, Schrank etc. durch mitgelieferten Klebestreifen und Halter
- Kein Werkzeug nötig
- 3 Micro/AAA-Batterien (im Lieferumfang)
- Material Kunststoff



Artikelnummer	HT 2614
Stromversorgung	3 x AAA
Typ	3 LEDs
Farbe	silber
VPE	1/10/30
EAN-Code	4250040926143

3er LED-Set 'Drück mich und ich leuchte'

- Mit 3 LEDs
- Einfache Befestigung an Wand, Schrank etc. durch mitgelieferten Klebestreifen und Halter
- Kein Werkzeug nötig
- 3 Micro/AAA-Batterien (im Lieferumfang)
- Material Kunststoff



Artikelnummer	HT 2616
Stromversorgung	3 x AAA
Typ	3 LEDs
Farbe	silber
VPE	1/10/30
EAN-Code	4250040926167

Schaltknopf mit LED

LED-Schaltknopf in hochwertiger Metallausführung. Schaltbare Beleuchtung in verschiedenen Modi über Tastschalter.



- Inklusive Kunststoffsteckhülsen zur einfachen Montage und Inbusschlüssel
- Keine ABE erforderlich laut KBA
- Nicht geeignet für Fahrzeuge mit einer Zugvorrichtung am Schaltknüppel, um den Rückwärtsgang einzulegen

Artikelnummer	S 326 GRUEN	S 326 ROT
Stromversorgung	Knopfzelle im Lieferumfang	Knopfzelle im Lieferumfang
Typ	LED grün	LED rot
Gewicht	125 g	125 g
EAN-Code	4016641175911	4016641175928